

今も昔も訪れる人々をもてなしの心で迎える

良寛と貞心尼 出逢いの地

良寛の里美術館 菊盛記念美術館 **もてなし家** 和らぎ家

年末年始休館ご案内

良寛の里美術館 菊盛記念美術館 歴史民俗資料館	12月29日(水) ~1月 3日(月)
	12月26日(日) ~1月 6日(木)
和らぎ家	12月29日(水) ~1月 3日(月)
もてなし家	12月29日(水) ~1月 3日(月)

12月



道の駅 良寛の里わしま

長岡市島崎5713-2
Tel.0258-41-8110

http://www.motenashiya.com E-mail washimamurakobo@vega.ocn.ne.jp

通信 : vol 204号 発行: 令和3年11月25日 長岡市指定管理者: NPO法人和島夢来考房

もてなし家のスイーツショップが「^{ひふみ}一二三堂」としてリニューアルオープン!

「つきて見よ一二三四五六七八九の十、とをとおさめてまたはじまるを」 (良寛・貞心尼相聞歌より)

あなたも毬をついてごらん下さい。一二三四五六七八九十、十までついたらまた一からはじまる毬つきのように・・・

この良寛の歌に習い、進化を続けるもてなし家のスイーツ部が新しく「一二三堂」としてリニューアルオープンしました。夏メニューと冬メニューでおもてなしを致します。

ひふみ堂

ひやあつスイーツ
たい焼きソフト
570円 (税込)
販売時間10:00~15:00

和島特産ガンジーミルク使用

ガンジーコーヒーフォーガード
600円 (税込)
ガンジーソフトとエスプレッソの香味がマッチした上品な味わいです。

人気 No.1!

ガンジーソフト
450円 (税込)
国内でも貴重なガンジー牛のミルクから作られました。濃厚なのに塩味はさっぱり

たい焼きと焼きいもはご予約承ります

たい焼き **150円** (税込)
小倉あん
クリーム
焼き芋あん
販売時間10:00~15:00
たい焼きは月曜はお休み

秋冬限定

焼きいも(100g)
110円 (税込)
販売時間10:00~17:00

いもは越路のファームリンクルから供給された「紅はるか」です。

焼きいもぜんざい
380円 (税込)

焼きいもサンデー
650円 (税込)

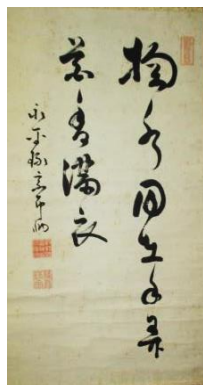
良寛の里美術館 展覧会のご案内

良寛と永平寺歴代管長・禅僧の書展

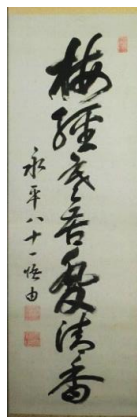
- ・会期: 11月10日(水)~12月25日(土)
- ・時間: 午前9時~午後5時
- ・入館料: 500円
- ・☎0258-74-3700

曹洞宗の禅僧ともいえる良寛は、国仙の下で十数年間玉島の曹洞宗円通寺で修業をした。昨年は良寛没後190年、印可の偈を授かって230年が過ぎたこの機に永平寺歴代管長と禅僧の書40点を展示して、厳しい修行に耐えた良寛に思いを馳せながら脈々と伝承されている道元の教えを感じてもらおう事ができる初の展示内容です。

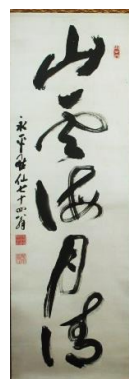
・良寛 永平寺歴代管長 他



「掬水月在手・・・」
永平63世・琢宗



「梅経寒苦・・・」
永平64世・悟由



「山雲海月清」
永平66世・黙仙



「龍如・・・」
永平後堂・祖芳

❖道の駅では 感染防止のため・マスク着用・手指の消毒・検温・マイバック持参・買い物された商品の袋詰めをお願いしています。

★12月の体験教室 ※新型コロナウイルスの感染状況により日程変更や中止する場合があります

表具 11日、25日 10～12時 代表：藤田博仁 今静かなブームの表具 参加費：300円(材料費別)	歌って♪脳トレ 1日、15日 10～11時 講師：佐々木理江子 対象：50歳以上の方 参加費：1,000円 健康のために楽しく声を出しませんか
水墨画 17日 10～14時 講師：大矢幸二 持参品：習字用大筆、ふきん、下敷き 参加費：700～800円(材料費別)	パッチワーク 10日 9時30分～12時 講師：和島コットンクラブ 自由作品作り初心者歓迎 参加費：800円(材料費別) 持参品：作りたい品物の布、裁縫道具、定規、鉛筆
生け花 28日 10～12時 講師：由井裕子 持参品：花バサミ、花器、剣山 参加費：800円(材料費別) 生け花に挑戦、初めての方歓迎	お茶 現在お休み中 講師：近藤光子 持参品：あれば袱紗、懐紙 参加費：1,100円 お茶の作法は難しそうでしょって...という方歓迎
押し花 18日 10～12時 講師：小林静枝 持参品：ハサミ、ピンセット、筆記用具 参加費：1,200円(材料費別)	フラワーアレンジメント 27日 13時30分～15時30分 講師：永塚玲子 持参品：花バサミ 参加費：1,000円(材料費別) 季節の花をアレンジしてみませんか
デジカメ 11日 13～15時 講師：坂田広次 持参品：デジタルカメラ(コンパクト・一眼レフ問いません) 参加費：1,000円 写真をきれいに撮りたい方お出で下さい	手編み 20日、22日 9時30分～13時 講師：清水シゲ子 参加費：900～1,000円
手まり 12日、19日 10～13時 講師：遠藤ツイ、羽鳥節子 持参品：裁縫道具、メジャー、鉛筆 参加費：1,000円 良寛様も遊んだ和島てまりを作ってみませんか	書道 8日、22日 10～12時 会場：良寛の里美術館 講師：佐藤豊雲 持参品：習字道具一式 参加費：900円+月刊誌代600円 もう一回習字に挑戦してみませんか
トーンチャイム 2日 13時30分～14時30分 講師：佐々木理江子 持参品：筆記用具(カラーペン) 参加費：1,100円 楽譜が読めなくてもOK.柔らかな響きでリフレッシュ	着付け 5日 10～12時 講師：新田安江 持参品：着物、帯、長襦袢、小物一式 参加費：900円 気軽に着付けを楽しみませんか。着物・小物を貸し出します
初めての花結び 13日 10時～12時 講師：高橋志保子 持参品：着物、帯、長襦袢、小物一式 参加費：1,000円 楽々前結びで着付けレッスンを始めませんか	版画 13日、20日 9時30分～12時30分 講師：船場永喜 持参品：彫刻刀、下敷き(布)、歯ブラシ(硬め) 参加費：1,000円(材料費別) 季節の草花等を版画にしましょう
タイ式ヨガ 1日、15日 13時30分～14時45分 講師：大矢ひとみ 持参品：ヨガマット、汗拭きタオル、飲み物など 参加費：1,100円 ゆがみを整えてアンチエイジング	絵手紙「彩の会」 4日 13時30分～15時30分 代表：松本としみ 持参品：筆、墨、すずり、雑巾、新聞紙、半紙 参加費：800円 絵手紙好きな人みんなでやりませんか

喫茶・お食事 (食事は10時～15時)

和島特産ガンジーソフト



450円 コロネソフト 650円

《だんご汁と良寛むすび》
当道の駅食事No.1



170円 セットで550円

《田舎風煮込みうどん》



720円

《親子丼》



750円

《あつあつきのこのあんかけ丼/うどん》



750円/720円

《もつ煮込み定食》 DX(デラックス)



1,450円 (だんご汁+おぼろ豆腐+ガンジーソフト付)
もつ煮込み定食 800円(吸い物付き)
もつ煮込み単品 600円

《もつ煮込み》 お持ち帰り用



1パック 1,350円
要冷蔵 800g (2～3人前)
調理方法
パックのままお湯で温めるだけで食べられます。豆腐やねぎを加えると更に美味しくなります。

写真展
大人のための
「和らぎ家デジカメ教室」
会期：令和3年12月4日(土)～19日(日)
休館日：6(月)7(火)8(水)9(木)14(火)16(木)
時間：9時～16時 ※最終日19日(日)は15時閉館
主催：和らぎ家デジカメ教室
会場：道の駅良寛の里わしま「和らぎ家」
--目撃者--
こども～大人まで
日本の人口1億2300万人
スマホ・一眼レフ・ミラーレス
...写ればみんな目撃者

「これぞブルーインパルス」 横山仁志

「湖面の彩」 横山仁志 宮城県在住

今年1年の感謝の気持ちを込めて・・・
今年最後の感謝祭盛大に開催

とろろそば

自然薯まつり

秋冬野菜市

和島タワー・ル・モンド R3,11,21開催

《農産物直売所》野菜・果物満載 9時～16時

- 野菜 雪下キャベツ・大根、ねぎ、白菜、アスパラ菜、さつまいも他
- そば粉 1,400円(1kg) ファームリンクル ご予約承ります
- 竹パウダー商品
 - ◆竹林整備から出てくる竹を活用し、商品化を続ける和島竹姫工房
 - 1、土壌改良材「竹パウダー」(熟成乳酸菌発酵製品) 5kg 900円、10kg 1,600円
 - 2、土壌改良材「ポーラス竹炭」(多孔質ミネラル) 5ℓ 350円、10ℓ 700円
 - 3、雑草抑制材(生竹粉による窒素飢餓環境生成製品) 50ℓ 1,000円
 - 4、竹ぬか床(乳酸菌発酵・消臭製品) 300g 600円

お歳暮・冬用ギフト ご予約承ります

3,500円
与板越乃塩と岩船・新発田 三条・長岡・魚沼・上越・佐渡の7産地コシヒカリ450g入り

1,800円
新之助(450g)、寺泊炊き塩、夏子物語(300ml)

1,900円
小国産かねもち切り餅 10個入3パック (白餅・よもぎ餅・豆餅)

ストック 長岡市産
秋・冬のお花として香りが良く長持ちします。
300～350円

12月の休館日
 *良寛の里美術館 26(日)27(月)
 *菊盛記念美術館 展示替え休館 (開館時間：9時～17時)
 *もてなし家：6(月) (開館時間：9時～17時)
 *和らぎ家：3(金)6(月)7(火)8(水)9(木)14(火)16(木)21(火)23(木)24(金)
 ※年末年始休館日は表面参照願います。

塩むすび

 和島産コシヒカリに与板越乃塩を使用しました。 170円

ホームページ [michinoekiwashima]を新たに追加しました。