

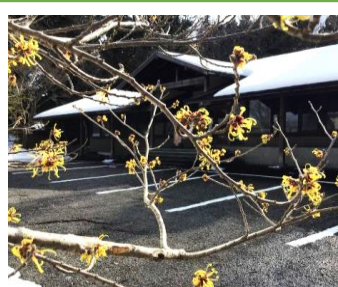
今も昔も訪れる人々をもてなしの心で迎える

良寛と貞心尼 出逢いの地

地域交流センター お休み処
良寛の里美術館 菊盛記念美術館 **もてなし家** **和らぎ家**

3月

道の駅 良寛の里わしま 長岡市島崎5713-2
Tel.0258-41-8110
http://www.motenashiya.com E-mail washimamurakobo@vega.ocn.ne.jp



良寛の里で春を見つけました!
春を告げるマンサクの花 R4,2,8

通信 : vol 207号 発行: 令和4年2月25日 長岡市指定管理者: NPO法人和島夢来考房

今話題のつぼ焼きいも

つぼ内で3時間じっくり焼きあげると甘い蜜があふれ出る究極の焼きいもに...

つぼ焼きいもは土日祝日のみ販売

飛びだせ
たいやき君!

たい焼きソフト

ガンジーソフト

焼きいも

たい焼き

たい焼きと焼きいもは
ご予約も受承ります

焼きいもは毎日販売

たい焼きは月曜お休み

にいがた安心なる店応援プロジェクト
新型コロナウイルス感染防止対策
認証飲食店

道の駅良寛の里わしま

「もてなし家」は新潟県のにいがた安心なる店応援プロジェクト「新型コロナウイルス感染防止対策認証飲食店」です。当道の駅全施設では、ご来館の皆様に入館時検温、手指の消毒、マスク着用、お食事時の黙食と短時間切り上げなどをお願いしています。ご協力お願い致します。

イチゴにける思いは人一倍!

新潟県いちごブランド「越後姫」
生産者は長岡寺泊の山田直紀さん
完熟・朝どりの大玉は贈答品に最適と大好評!
道の駅春の人気商品!

おいしいイチゴを提供するため栽培条件にこだわった山田さん

えちご雪割草街道2022

...里山にそと群れ咲く野生種の雪割草...

和島地域からは妙法寺と道の駅良寛の里わしまが参加します。スタンプラリーやバスツアーでお楽しみください。

- ◆スタンプラリー開催期間 3/5(土)~4/10(日)
 - ・スタンプラリー協賛: 道の駅良寛の里わしま他14施設
- ◆雪割草街道バスツアー Aコース 12日(土)、13日(日) 昼食 和らぎ家
 - ・雪割草見学 大崎雪割草の里、妙法寺ハイキングコース、国営越後丘陵公園、雪国植物園
 - ・買物/昼食: 道の駅良寛の里わしま
 - ・ツアー申込先: 越後交通観光センター フリーダイヤル 0120-865-615
- 主催: えちご雪割草街道連絡会
問合せ先: 長岡観光コンベンション協会 ☎ 0258-32-1187
- ◆妙法寺雪割草見学会
 - 19日(土)、20日(日)、21日(祝・月)
 - 26日(土)、27日(日)
 - 問合せ先: 長岡市和島支所 ☎0258-74-3112(結城)
- ◆雪割草花苗販売日(会場: 道の駅良寛の里わしま)
 - 19(土)~27(日)の土日祝日
 - 問合せ先: 道の駅良寛の里わしま ☎0258-41-8110

良寛の里美術館 展覧会のご案内 第6回 和島地域および近隣の所蔵品展

・会期: 1月4日(火)~3月28日(月) 休館日: 7日(月)
・時間: 9時~17時
・入館料: 500円 ・良寛の里美術館 ☎0258-74-3700

「親しみやすく、開かれた地域の美術館」をモットーに企画した所蔵品展には、今年も和島地域や近隣地域の所蔵家様より珍しく、貴重な書画を数多く出展していただきました。この機会に気軽にご鑑賞いただけますようお願いいたします。

◆作品の主な作者名
橋本 関雪 尾竹 越堂 尾竹 竹坡 尾竹 国観 榊原 紫峰
山口 蓬春 三輪 晁勢 穂苅 春雄 池上 秀敏 柳沢 淇園
竹内 蘆風 土佐 光成 堂本 印象 狩野 益信 高橋 草坪
谷 文晁 五十嵐晴徳 田能村竹田 他

◆ご案内
現在、良寛の里美術館では絵手紙教室作品展を開催中です。ご来館の際には所蔵品展と併せてご鑑賞ください。

《芙蓉図》池上秀敏

《源平合戦圖》山下守胤

❖道の駅では 感染防止のため・マスク着用・手指の消毒・検温・マイバック持参・買い物された商品の袋詰めをお願いしています。

★3月の体験教室 ※まん延防止対策重点処置に倣って3月13日迄臨時休館とします。 ※新型コロナウイルスの感染状況により日程変更や中止する場合があります。

| | |
|--|---|
| 表具 26日 10～12時 会場:和らぎ家 代表:藤田博仁 今静かなブームの表具 参加費:300円(材料費別) | 歌って♪脳トレ 16日 10～11時 会場:和らぎ家 講師:佐々木理江子 対象:50歳以上の方 参加費:1,000円 健康のために楽しく声を出しませんか |
| 水墨画 18日 10～14時 会場:良寛の里美術館 講師:大矢幸二 持参品:習字用大筆、ふきん、下敷き 参加費:700～800円(材料費別) | パッチワーク 9時30分～12時 会場:和らぎ家 講師:和島コトクラブ 自由作品作り、初心者歓迎 3月はお休み 参加費:800円(材料費別) 持参品:作りたい品物の布、裁縫道具、定規、鉛筆 |
| 生け花 10～12時 会場:良寛の里美術館 講師:由井裕子 持参品:花バサミ、花器、剣山 3月はお休み 参加費:800円(材料費別) 生け花に挑戦、初めての方歓迎 | お茶 現在お休命中 会場:茶室指月亭 講師:近藤光子 持参品:あれば袱紗、懐紙 参加費:1,100円 お茶の作法は難しそうでもちよっと...という方歓迎 |
| 押し花 19日 10～12時 会場:良寛の里美術館 講師:小林静枝 持参品:ハサミ、ピンセット、筆記用具 参加費:1,200円(材料費別) | フラワーアレンジメント 24日 13時30分～15時30分 会場:良寛の里美術館 講師:永塚玲子 持参品:花バサミ 参加費:1,000円(材料費別) 季節の花をアレンジしてみませんか |
| デジカメ 13～15時 会場:良寛の里美術館 講師:坂田広次 持参品:デジタルカメラ(コンパクト・一眼レフ問いません) 参加費:1,000円 写真をきれいに撮りたい方お出で下 3月はお休み | 手編み 15日、21日 9時30分～13時 会場:良寛の里美術館 講師:清水シゲ子 参加費:900～1,000円 |
| 手まり 27日 10～13時 会場:良寛の里美術館 講師:遠藤ハツイ、羽鳥節子 持参品:裁縫道具、メジャー、鉛筆 参加費:1,000円 良寛様も遊んだ和島でまりを作ってみませんか | 書道 23日 10～12時 会場:良寛の里美術館 講師:佐藤豊雲 持参品:習字道具一式 参加費:900円+月刊誌代700円 もう一回習字に挑戦してみませんか |
| トーンチャイム 13時30分～14時30分 会場:良寛の里美術館 講師:佐々木理江子 持参品:筆記用具(カラーペ 3月はお休み 参加費:1,100円 楽譜が読めなくてもOK、柔らかな響きでリフレッシュ | 着付け 10～12時 会場:和らぎ家 講師:新田安江 持参品:着物、帯、長襦袢、小物 3月はお休み 参加費:900円 気軽に着付けを楽しみませんか。着物・小物を貸し出します |
| 初めての花結び 10時～12時 会場:和らぎ家 募集中 講師:高橋志保子 持参品:着物、帯、長襦袢、小物一式 参加費:1,000円 楽々前結びで着付けレッスンを始めませんか | 版画 14日、28日 9時30分～12時30分 会場:良寛の里美術館 講師:船場永喜 持参品:彫刻刀、下敷き(布)、歯ブラシ(硬め) 参加費:1,000円(材料費別) 季節の草花等を版画にしましょう |
| タイ式ヨガ 16日 13時30分～14時45分 会場:和らぎ家 講師:大矢ひとみ 持参品:ヨガマット、汗拭きタオル、飲み物など 参加費:1,100円 ゆがみを整えてアンチエイジング | 絵手紙「彩の会」 13時30分～15時30分 会場:良寛の里美術館 代表:松本としみ 持参品:筆、墨、すずり、雑巾、新聞紙、半紙 参加費:800円 絵手紙好きな人みんなでもやってみませんか 3月はお休み |

現在20教室が開催中ですが、まだ余裕があります。 会場:良寛の里美術館または和らぎ家
申込先:良寛の里美術館 ☎0258-74-3700 **※今後体験教室の受付は美術館となります。**

和島地域 出前はじめました!

出前メニュー (税込価格)

- たい焼き (小倉あん、クリーム、焼きいもあん) 各150円
- 焼きいも(紅はるか)大 300g以上 400円
中 220g以上 300円
小 150g以上 200円
- だんご汁 380円
- 良寛むすび 170円
- けんさ焼き 170円
- もつ煮込み(吸い物・ごはんセット) 800円
- 親子丼 750円
- あんかけ丼 750円
- カレーライス 500円
- いちご(越後姫) パック 600～800円

配達料 ご注文合計 1000円以上 無料
ご注文合計 1000円未満 300円

ご注文受付時間: 前日15時まで。
当日11時より配達可能です。

ご注文はお電話で
☎0258-41-8110
土日も承ります



たい焼き



焼きいも



良寛むすび



けんさ焼き



だんご汁



親子丼




越後姫

書初め書道作品に7人が良寛賞

第31回良寛の里美術館主催の書初め書道展に和島小学校、北辰中学校から194人の参加がありました。良寛に関係のある言葉を手本にした作品の審査は和島出身の書家白倉南雀先生にお願いし、良寛賞には7名が受賞されました。

小学3年生(竹の子): 高橋 歩愛さん
4年生(心の友): 池田 あやめさん
5年生(国上山): 山田 在仁さん
6年生(真心尼): 早川 慧さん
中学1年生(天上大風): 山口 真悠子さん
2年生(天上大風): 早川 奈緒さん
3年生(天上大風): 大宮 莉歩さん

上記の他
真心賞・館長賞
金賞・銀賞・銅賞に
各学年1名ずつ受賞
され、参加全作品は
良寛の里美術館で
2月1日～28日まで
展示されました。



喫茶・お食事 (食事は10時～15時)

和島特産ガンジーソフト



450円



コロネソフト 650円

《だんご汁と良寛むすび》 当道の駅食事No.1



380円

170円

セットで550円

《田舎風煮込みうどん》



720円

《親子丼》



750円

《あつあつきのこのあんかけ丼/うどん》



750円/720円

良寛牛乳 乳製品勢ぞろい ガンジー牛乳







懐かしい良寛牛乳製品がお求めやすい価格で勢ぞろい!

ジェラート15種類に拡大! 焼き菓子新登場!

春のめぐみ

春の訪れが早い和島地域から山採りのふきのとうが出ています!



続いてセリやコゴミなども出てきます

※山採りのため天候などで出荷不安定ですので事前にお問い合わせください

春の準備 庭・畑の土づくりは 竹のパワーで!

- ◆竹パウダー 5kg 900円 10kg 1,600円
- ◆雑草ガード 50ℓ 1,000円
- ◆ポラス竹炭 5ℓ 350円 10ℓ 700円

○予約受付中!
☎0258-41-8110

3月の休館日

- *良寛の里美術館 } 7(月),29(火) 30(水),31(木)
- *菊盛記念美術館 } (開館時間:9時～17時)
- *もてなし家: 7(月) (開館時間:9時～17時)
- *和らぎ家: 14日(月)より体験教室再開

ホームページ






《もつ煮込み定食》DX



1,450円 (だんご汁+おぼろ豆腐+ガンジーソフト付)
もつ煮込み定食 800円(吸い物付き)
もつ煮込み単品 600円

《もつ煮込み》お持ち帰り用



1パック 1,350円
要冷蔵 800g (2～3人前)

調理方法
パックのままお湯で温めるだけで食べられます。豆腐やねぎ等を加えると更に美味しくなります。