



# 道の駅 良寛の里

## 5月 わしま

# 通信

vol.221号



2023年5月発行

良寛と真心尼  
出逢いの地



道の駅 良寛の里 わしま  
NPO法人和島夢来考房

### 初夏のデザート特集

ほろ苦コーヒーゼリー  
+ガンジーソフト  
プルプルとろ〜り

**コーヒーゼリーパフェ**  
750円 (税込)

**越後姫サンデー**  
\*\*  
750円 (税込)

ガンジーソフト+越後姫  
コンポート&ソースで  
押し寄せるフルーツ感

**不動のNo.1!**  
ガンジー牛乳ソフトクリーム  
490円 (税込)

はじめのひと口は生クリームのような濃厚さ  
で後味スッキリ

ガンジー&雪室珈琲ソフトクリーム  
食べくらべ割  
2つセットで買うと **900円**

**雪室珈琲\*  
ソフトクリーム**  
500円 (税込)

珈琲屋さん作った  
オトナの本格派ソフト  
をサクサクワッフル  
コーンでどうぞ!

**ガンジーソフト  
アフォガート**  
\*\*  
650円 (税込)

ガンジーソフトに  
濃厚エスプレッソ。

初夏の旬が盛りだくさん!  
**山菜シーズン!**

わらび、たけのこ、ミズナなど。  
春の山の恵みをお楽しみに。



\*気候の関係で早く終了となった場合はご了承ください。

**好評発売中**

もてなし家の  
けんさ焼が  
おこげ煎餅に!

**けんさ焼  
おこげ煎餅**

袋を開いたら  
手が止まらない  
美味しさ

**2袋でおトクな  
900円**

490円 (税込)

ご自宅や職場まで  
電話1本でお届け!

**出前  
いたします**

配達エリア **和島地域内**

**【お食事前メニュー】**  
すべて税込

もつ煮込み (単品) 700円  
カレーライス 550円  
親子丼 850円  
だんご汁 450円  
けんさ焼 200円  
良寛むすび 200円

**【ご注文はお電話で】**

受付時間  
前日 15:00 まで。  
当日 11:00 より配達可能

配達料  
合計金額  
¥1,000 以上 / 無料  
¥1,000 未満 / ¥300

**【求人情報】調理補助スタッフ**

時間 / 8:30 ~ 15:00  
賃金 / 時給 895 円 (その他調理師免許手当あり)  
勤務日 / シフト制による 8 日以上 (土日祝含む)  
業務 / 調理補助  
期間 / 4 月から 1 年契約 (更新もあり)  
経験 / 未経験者可 (調理経験あれば尚可)  
\*電話連絡の上、履歴書 (写貼) を郵送ください。  
電話 0258-41-8110 (担当: 久住)



最新情報は  
SNSで!



時間を  
たのしむ  
美術館

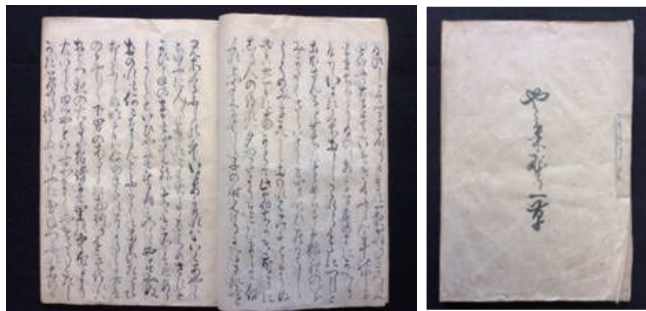
# 良寛の里美術館 菊盛記念美術館

NewsLetter  
2023  
5月号

## 良寛をめぐる人びとと良寛の魅力

～貞心尼を中心に～

会期：令和5年4/1(土)～5/21(日)  
入館料：500円  
会場：良寛の里美術館 時間：9:00～17:00



貞心尼「やけのの一草」

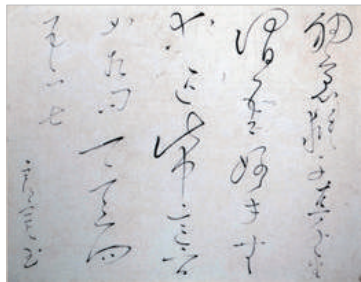
歌集「やけのの一草」は、貞心尼54歳の折、長岡へ父親の墓参りに出かけた留守中に、柏崎大火で住まいとしていた「釈迦堂」が焼けてしまい、その後「不求庵」の新築と定住までの様子を記したもの。(所蔵：柏崎市立図書館・良寛の里美術館)



羽鳥絹世「貞心尼像」個人蔵

「良寛をめぐる人びとと良寛の魅力」をテーマに令和5年度の企画展を開催します。初回は貞心尼を中心に展示します。漢詩や和歌などの遺墨から、その魅力を感じていただくことはもちろん、良寛を敬愛した文人・画人たちの作品や逸話から、先人たちの思いを知っていただき、良寛の魅力により深く触れていただければ幸いです。

「訳文」  
私がかいつも袖の中に入れては手まりは千両の値打ちがある。私より越つきの上手な者は他にはいないだろう。どうしてそんなにまりつきが上手かと聞かれたら、二三四五六七と答えるだけ。



良寛「袖裏毬子…」

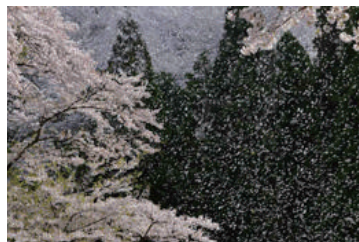
<展示作品> 良寛、貞心尼、  
牧野忠精、河井継之助、内  
山玲子、宮田慈泉、高村真夫、  
富川潤一、水江東穹 ほか

## 赤塚一写真展「良寛歌映」

— 春夏編 —

会期：4/1(土)～5/21(日)  
会場：良寛の里美術館  
作家滞在日：4/9、23、5/3、7、21(10時～15時)

映像で詠った『声に出して読みたい良寛の歌』(本間明著)の作品15点を展示。会期中に「越後四季彩の風景」絵はがきのプレゼントあり。



「ひさかたの  
天ぎる雪と見るまでに  
降るは桜の花にぞ  
ありける」良寛

・・・ロダンや高村光太郎などの作品群にかこまれて・・・

## Concert in 菊盛記念美術館

Spring

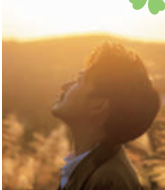
星野 裕矢

5/7(日) 13:30開演(13:00受付)  
参加費：3,300円

(美術館2館観覧料含む)

申込先：良寛の里美術館

- 好評につき当美術館での公演3回目
- ニュース：BSNラジオ(毎火曜18:30～18:45)  
「星野裕矢の新潟☆夢つむぎ」放送中!



## 第三回 良寛・貞心尼てまり茶会

手まりは、良寛さまと貞心尼の出逢いのきっかけをつくり、そののちに二人の運命を大きく動かしました。そして仏の道を深めました。そんな思いから、遺墨などを鑑賞し、新緑を愛でながらのお茶席です。

令和5年5/13(土)・14(日)  
会場：良寛の里美術館【茶室】指月亭・和らぎ家  
会費：5,000円(点心付き)

※良寛の里美術館・菊盛記念美術館入館料含む

### 【茶席】

13日(土) 桑原宗夏(宗徧流長岡支部) / 小林宗美(石州流)

14日(日) 眞島宗俊(裏千家 淡交会) / 太田藤絵(表千家)

【お問合せ】 090-2626-1037(安達武男)



## 良寛・貞心尼てまり茶会共催企画 和島てまり教室作品展

会期：4/1(土)～5/21(日)  
会場：良寛の里美術館



## 良寛さんをやさしく、わかりやすく

館内では映像やQRコードを読み込むことで、さらに分かりやすく良寛や貞心尼について紹介しています。

貞心尼は、  
寛政10年



良寛の里美術館 菊盛記念美術館  
和らぎ家 歴史民俗資料館 茶室指月亭

〒949-4525 長岡市島崎 3938  
☎ 0258-74-3700 開館時間：9:00～17:00

休館日

5月は休まず営業  
いたします