



道の駅



まちなか

# 道の駅 良寛の里 通信

2025年2月発行

良寛と貞心尼  
出逢いの地



道の駅 良寛の里わしま  
NPO法人和島夢来考房



# わしま



vol.242号



集めました!

**寺泊** 寺泊 釜炊き塩

自然の恵みが詰まったおいしい塩。

**与板** 与板製麺 乾麺

こだわりの素材だけを使用し、独自製法で作った大人気の麺。

**和島** 道の駅 良寛の里わしまオリジナル商品 おこげ煎餅

地元わしま産「新之助」使用。お米のコクと甘みを最大限にいかしました。

- ・けんさ焼(味噌むすび味)
- ・塩味

**長岡** 加藤製菓 マヨネーズ おかき

特製マヨネーズをしみ込ませた大人気のおかき。

**紅はるか** 越路 初雪もち 各種

加熱するとしっとりした食感になり甘みの濃いサツマイモ。

特別栽培「こがねもち」を使用。キメが細かく、風味豊かなお餅です。

**山古志** 山古志みそ お麩

木宮商店 長岡名物の車麩です。定番の4重に加えて1重の新商品も登場!

ご飯やおにぎりの具、きゅうりやお豆腐に添えても。

**大好評** 自家製生そば 十割そば

越路産そば粉100%×自家製麺

そば本来の風味をそのままにお楽しみいただける十割そば、香り豊かな自然の恵みをお楽しみください。

もてなし家でご提供しています

鴨汁つけ半割そば 1,500円 (税込)

十割ざるそば 1,000円 (税込)

生そば (二人前・保存容器入り) 1,000円 (税込)

麺がなくなり次第終了

**春の味覚 直売所** 越後姫 越後姫

**アスパラ菜** 大人気の寺泊山田さん家の完熟越後姫。甘さを最大に引き出したこだわりの栽培をしています。

ビタミンA、ビタミンC、ビタミンK、食物繊維も豊富。免疫力の向上に効果が期待できます。

※気候により、入荷状況が変動する場合がございます。

**美味しいホットスイーツ**

外はパリッ!! 中はモチモチ!!

**たい焼き**

あふれるあまい蜜はまるで天然のスイートポテト。

越路産紅はるか使用

**焼きいも**

1個 220円 (税込)

量り売り/100g 150円 (税込)



良寛の里美術館の臨時休館は2月7日で終了し、  
**2月8日(土)より開館いたします。**

照明がリニューアル完了 環境に配慮したエコ照明を導入し、より快適で持続可能な空間に生まれ変わりました

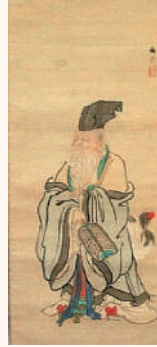
## 第9回 和島地域及び近隣の所蔵作品展

期間 | 2月8日(土)～3月30日(日)

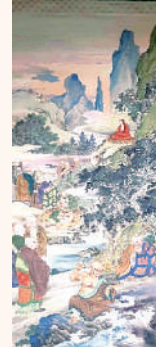
和島地域及び近隣の地域には、個人所有の文人・画人の作品が多く所蔵されています。今回も自慢の所蔵品を多数出品していただきました。新春にふさわしい軸・額・屏風など40点を展示いたします。個人所有ですので普段見ることのできない貴重な作品をこの機会にぜひご鑑賞ください。

【展示作家名】

速水御舟、水島爾保布、竹内蘆風、本間翠峰、丸山翠城、富取芳斎、富取芳谷、伊東伯陽、松本楓湖、奥原晴湖、三輪晁勢、今井爽邦、棟方志功・仙名秀雄合作、草衣、立石春美、穂苅春雄、田崎廣助、大矢黄鶴、谷文晁、帰山雲崖、懶雲、中川大挙、五十嵐澄明、高久靄厓、釧雲泉、小林章堂、長谷川嵐溪、小島丹漾、広川操一、佐竹永陵、他



谷文晁  
「林和靖仙人図」



竹内蘆風  
「極彩十六羅漢図」



富取芳斎  
「淡彩夏景山水図」

良寛の里美術館、燕市分水良寛史料館、良寛記念館では、相互の入場券半券の提示で**入館料100円引**

## 第34回 良寛の里 書初め書道展

会期: 2/8(土)～2/24(月・祝)  
会場: 良寛の里美術館  
時間: 9時～17時  
※書初め展のみ見学時無料

和島小学校、北辰中学校の生徒さんの作品は良寛の里わしまに相応しい題材となっております。近隣を含む一般のみなさんの力作も展示します。



## 体験教室「良寛ひふみ塾」

市内外・どなたでも気軽に参加できます。詳しくは、良寛の里美術館までお問い合わせください。

プログラム	第4木 13:30～15:30	1,000円(材料費別)
手まり	第2・4日 10:00～13:00	1,000円
お茶	第4金 10:00～12:00	1,200円(お菓子代別)
表具	第2・4金 9:30～12:30	300円
水墨画	第3金 10:00～12:00	700～800円
押し花	第3土 10:00～12:00	1,200円
ストレッチボール	第2・4火 10:00～11:00	1,500円

## 和らぎ家

## 第15回 小黒哲也 新春書展

### テーマ 「横への展開」

「横への展開」とは、横形式の作品を中心に展示しておりますが、実はすべて「縦書き」であります。字間や行間を意識し、紙面に広がる空間にも書は生きている。そんな作品を目指します。

- 会場: 道の駅良寛の里わしま「和らぎ家」
- 会期: 1月11日(土)～2月24日(月・祝)の土日、祝祭日のみ開催
- 時間: 10時～15時
- 会期中作者在廊 ※大雪や暴風雨雪など悪天候の場合、臨時休館する場合がございます。

### ギャラリートークと席上揮毫会

開催日: 2月15日(土)  
時間: 午後2時～3時



和らぎ家カフェも開催します。

