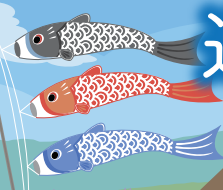




道の駅



まちの駅



# 道の駅 良寛の里 通信

## 5月

# わしま

vol.257号



2026年5月発行

良寛と貞心尼  
出逢いの地



道の駅 良寛の里 わしま  
NPO法人和島夢来考廊

定番!



栄養価の高い希少なガンジー牛乳を使った美味しいソフトクリーム

ガンジーソフト 550円(税込)

越後姫ソフト 550円(税込)

越後姫の芳醇な香りが一瞬で口いっぱい広がります

当店のソフトクリームは全てガンジーミルクを使用しているので、濃厚なのにさっぱりとした味わいです。

Grab & Go Treats

ゴールデンウィーク

## GWの相棒!

見た目も味も欲張る片手のごちそう♪

5月末まで  
季節限定

雪室珈琲ソフト

550円(税込)

ガンジーソフトのおいしさも雪室珈琲のおいしさも楽しめます

新作!



土日祝限定

ガンジーミルクシェイク

究極の濃厚ミルク×地元が誇る旬の果実。素材の良さが際立つ、道の駅ならではの「飲めるご褒美スイーツ」が2種類で登場予定です!

700円(税込)

一緒にいかがですか?

ホットドッグ(※写真右)

香りを奏でるパン工房「アルモニエ」のパンと長岡ホークのフランクフルトが出逢った逸品です。

800円(税込)

土日祝限定

長岡ホークのフランクフルト

600円(税込)

ノンアルコール生ビール 500円(税込)

自家製ドリンク (ジンジャーエールなど) 500円(税込)

大好評!

麺がなくなり次第終了です

「そばは喉ごし」。ツルツとした喉ごしと鼻から抜ける香りの高さに自信あり。長岡市越路産のそば粉を100%使用した生そばをご用意ください。

十割ざるそば 1,000円(税込)

十割そば御膳 1,500円(税込)

和島産のコシヒカリをはじめ、手作りの気まぐれ小鉢もついた地元を感じるセットです。

自家製生そば 十割そば

越路産そば粉100%×自家製麺

春の味覚!

直売所



寺泊産

越後姫

大人気の寺泊山田さん家の完熟越後姫。甘さを最大に引き出したこだわりの栽培をしています。

6月上旬ごろまで

柏崎産 アスパラ

柏崎のアスパラは、皮が柔らかく、茹でただけでもご馳走になるほどの濃厚な甘みが自慢。栄養価の高いアスパラギン酸も豊富で、春の疲れが出やすいこの時期にぴったりです。



※気候により、入荷状況が変動する場合がございます。

# 道の駅良寛の里 わしま

〒949-4525 長岡市島崎5713-2

☎ 0258-41-8110

営業時間 / 9:00~17:00 お食事 / 10:00~15:00

Instagram

Facebook



最新情報はSNSで!



# 良寛の里美術館

入館料／大人500円 小人300円 未就学児無料 開館時間／9:00～17:00(月曜休館)

HP▶

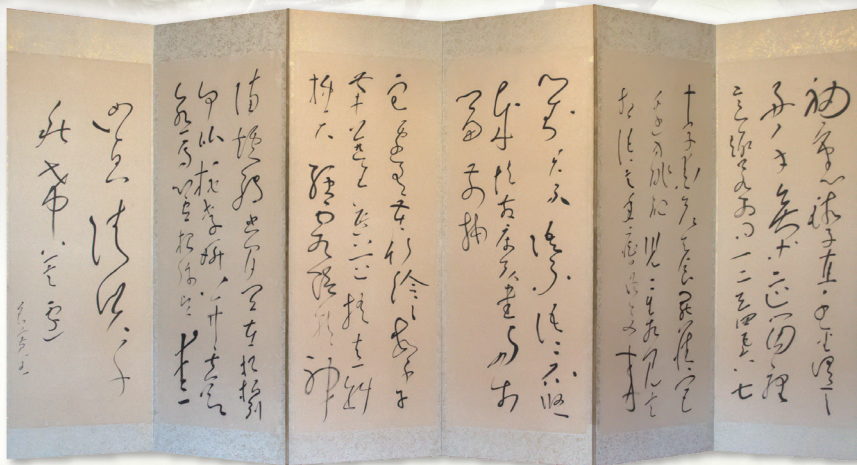


長岡市  
市制施行  
120周年事業

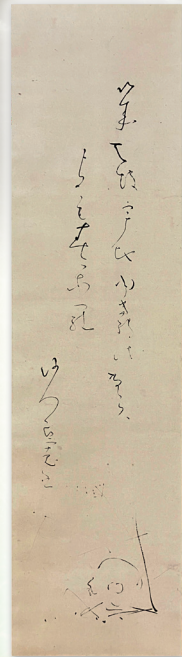
良寛と貞心尼の出会いから200年  
良寛が貞心尼と出逢い  
終の棲家としたこの地に残る筆跡が  
晩年の良寛の面影を伝える

## 晩年の良寛 その軌跡をたどる文化財展

良寛・貞心尼出逢い200年記念  
良寛の里美術館特別企画展



良寛書 六曲屏風「袖裏毬子直千金」ほか(個人蔵 新潟県指定文化財)



良寛画賛 軸装「きてはうち」  
(良寛の里美術館蔵 長岡市指定文化財)

2026[令和8]年

# 4.25(土)～6.14(日)

休館日／月曜休館(5/4開館、5/7代替休館)  
主催／長岡市

今年良寛と貞心尼が出逢ってから200年を迎えます。

良寛が終の棲家とし、貞心尼と清らかな師弟愛を紡いだ長岡市和島地域とその周辺には、良寛が暮らした息吹、人びととの交流が何える貴重な資料が数多く残されています。

本展覧会では、良寛と各地域の関わりを紹介しつつ、晩年の良寛が歩んだ軌跡を貴重な文化財やゆかりの品からたどります。

良寛の里美術館、燕市分水良寛史料館、良寛記念館では、相互の入場券半券の提示で**入館料100円引**

良寛の里美術館 菊盛記念美術館  
和らぎ家 歴史民俗資料館 茶室指月亭

〒949-4525長岡市島崎3938  
☎0258-74-3700  
開館時間：9:00～17:00

休館日

- もてなし家……………無休
- 良寛の里美術館……月曜休館(5/4開館、5/7代替休館)
- 菊盛記念美術館……現在休館中